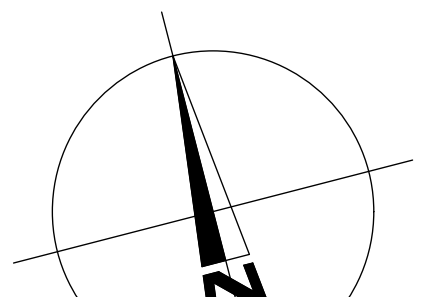
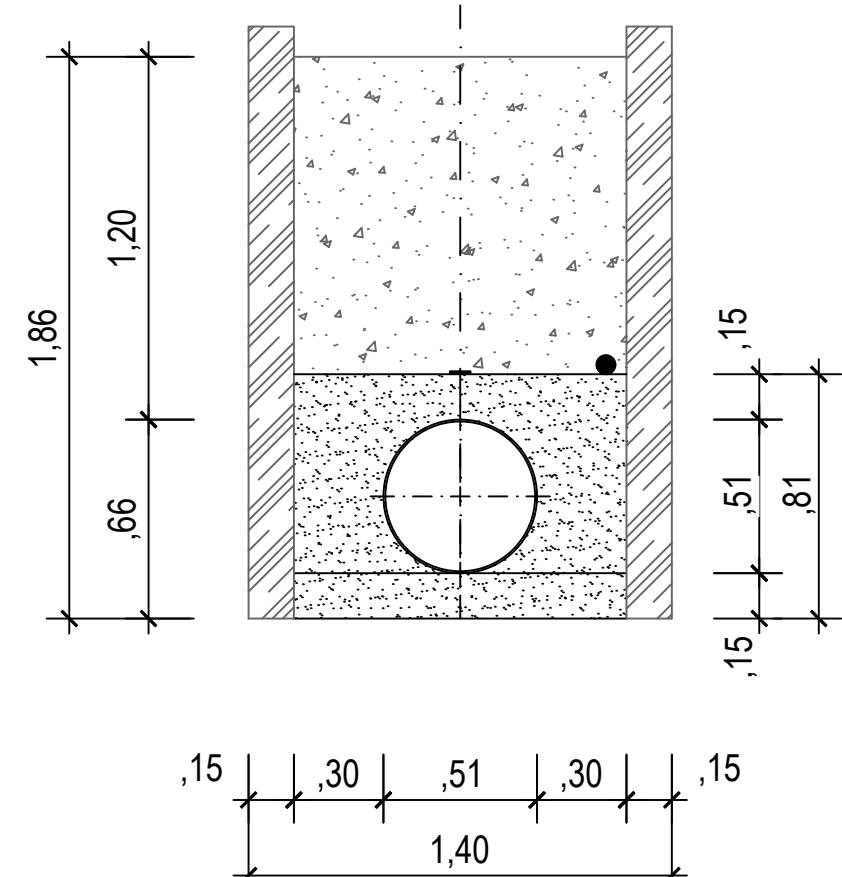


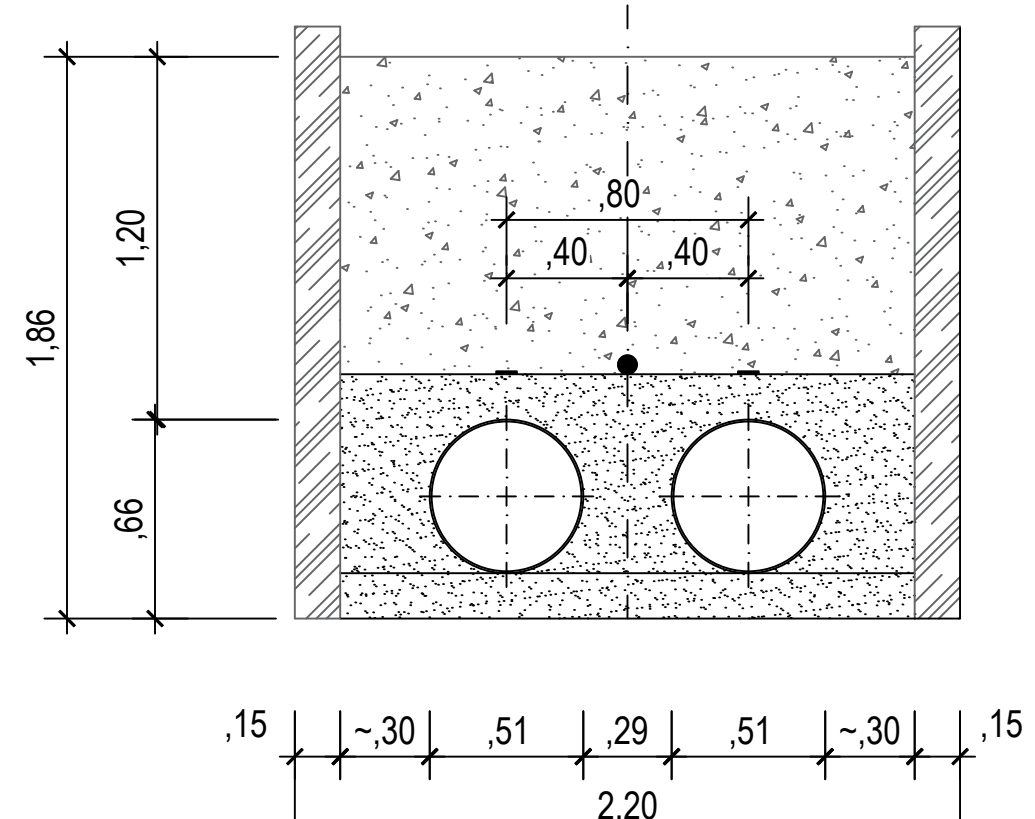
Lageplan



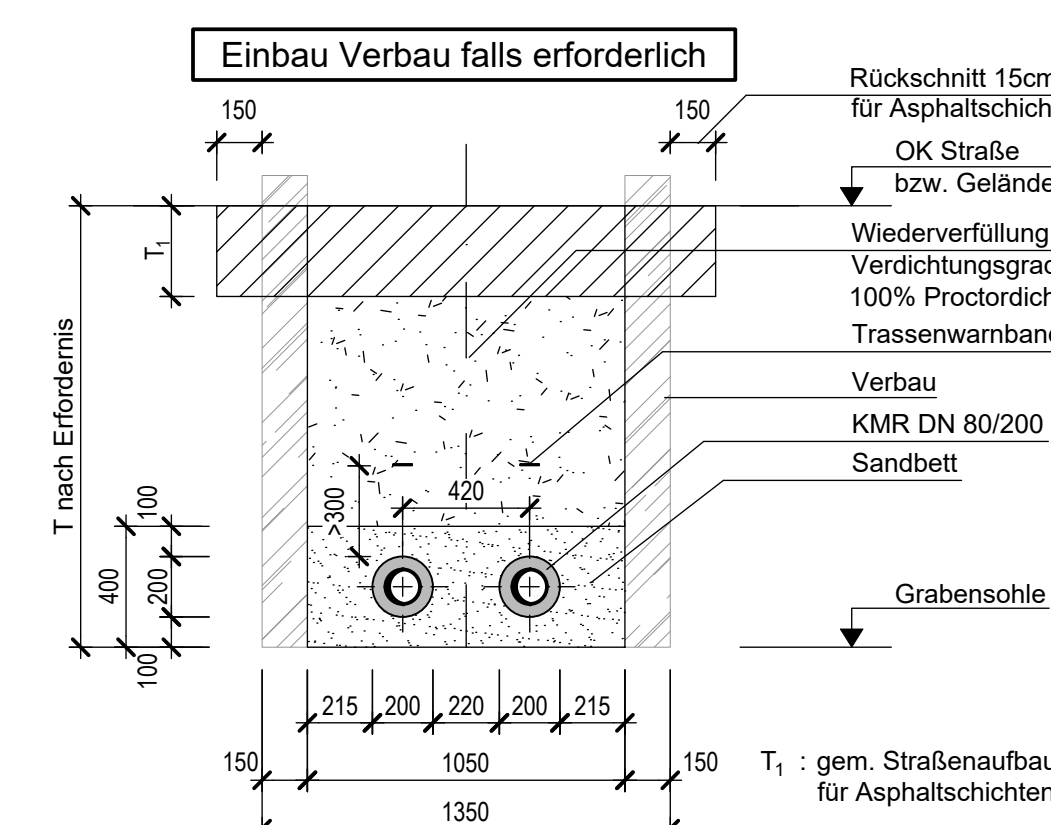
Regelquerschnitt M 1 : 25
Stahl DN 500 ZM
einzeln



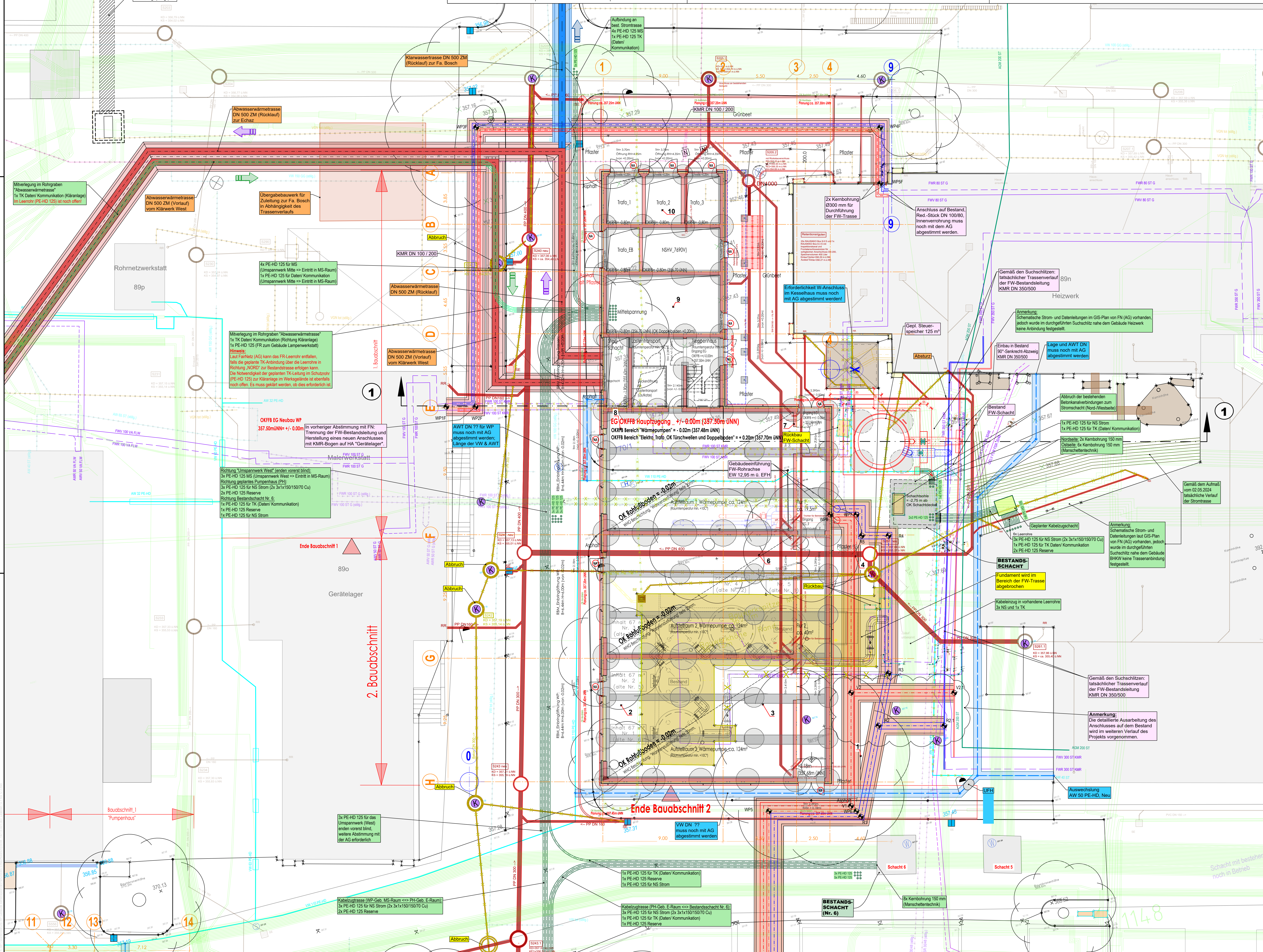
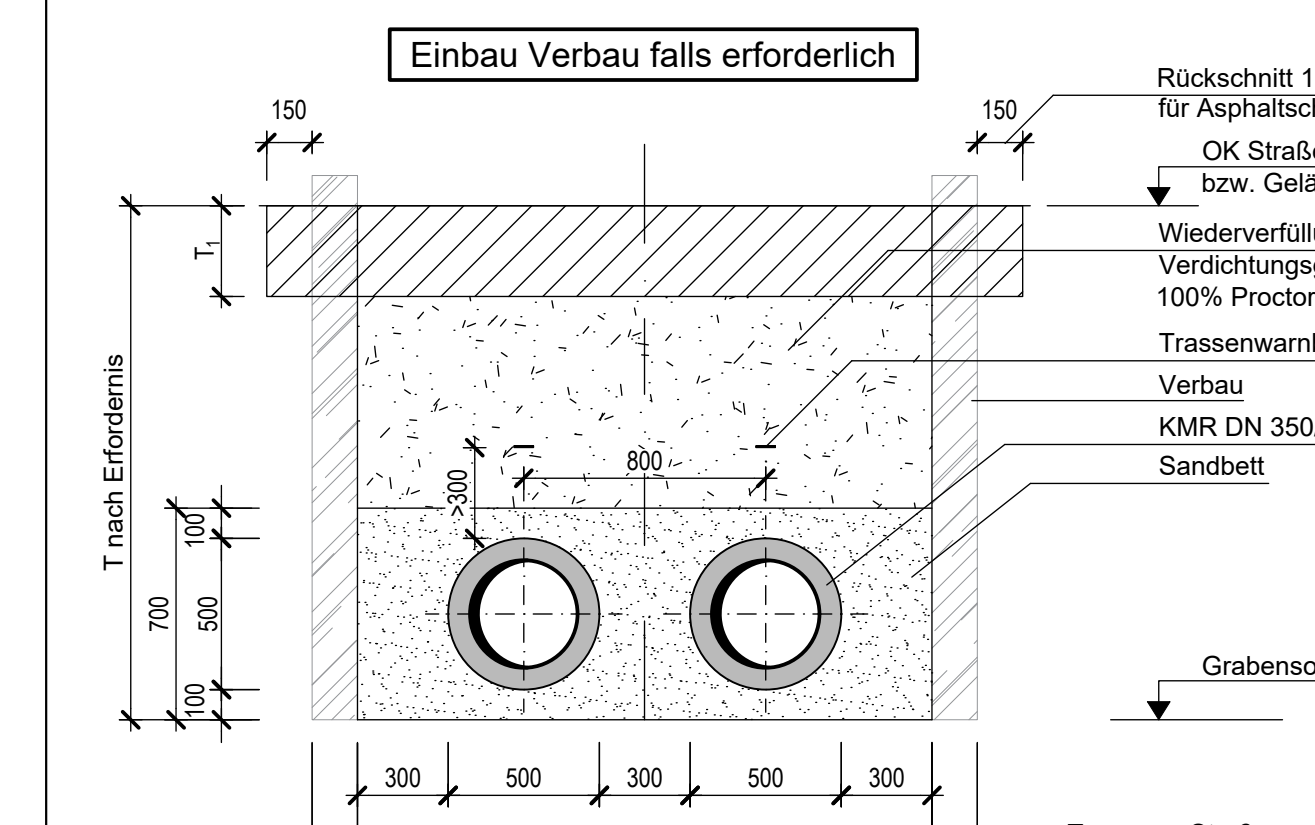
Regelquerschnitt M 1 : 25
Stahl DN 500 ZM
nebeneinander



Regelquerschnitt M 1 : 25
KMR Uno-Rohr
DN 100/200



Regelquerschnitt M 1 : 25
KMR Uno-Rohr
DN 350/500



Legende:
Neuplanungen / Zeichenerklärungen:

- Abwasserwärmetrasse
- Kläranlage zur FE bzw. zum Einleitbauwerk Echaz
- Klarwassertrasse zur Fa. Bosch
- Vorlauf Abwasserwärme (Kläranlage zur FE)
- Rücklauf Abwasserwärme (FE zur Echaz)
- Rücklauf gebrauchtes Wasser (FE zur Fa. Bosch)
- Rohrgaben Fernwärmetrasse
- Wendepunkt Fernwärmetrasse
- Wendepunkt Vorlaufleitung
- Wendepunkt Rücklaufleitung
- Rohrgaben Wasserleitung (VW / AW)
- Leerrohr-Kabeltrasse (Strom)
- Stromtrasse; Mittelverlegung im Rohrgraben
- Rückbau bzw. stillzulegende Leitungen; Schächte (FW, VW, Strom etc.) im Zuge Umverlegungsmaßnahmen
- Neue Haltung MW- / SW- / RW-Leitung
- Stilllegung / Rückbau best. MW- / SW- / RW-Leitung
- Brunnengrundamente
- Pfahlgründung am Großwärmespeicher
- Durchgeführter Sondierungspunkt (IWE)

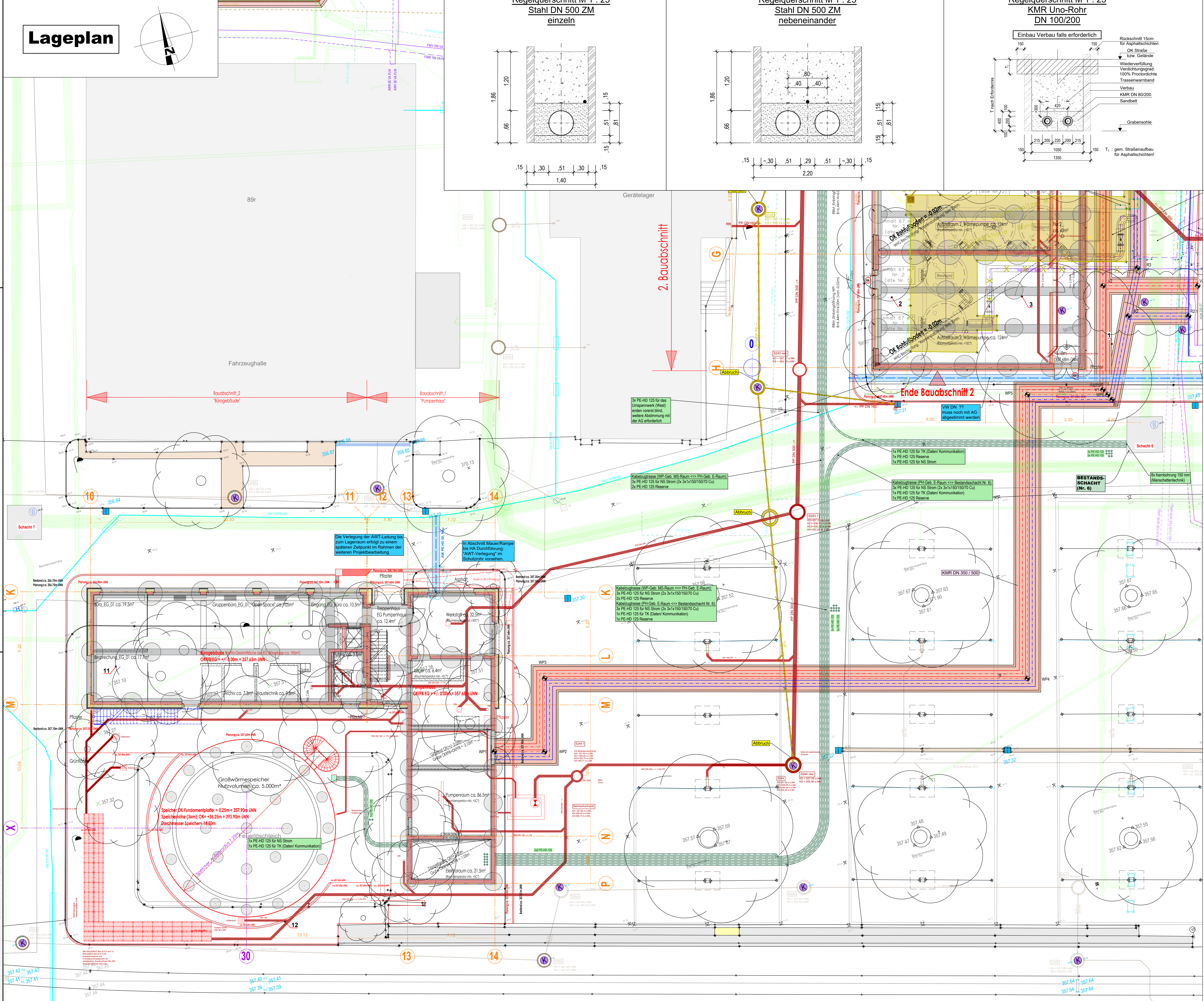
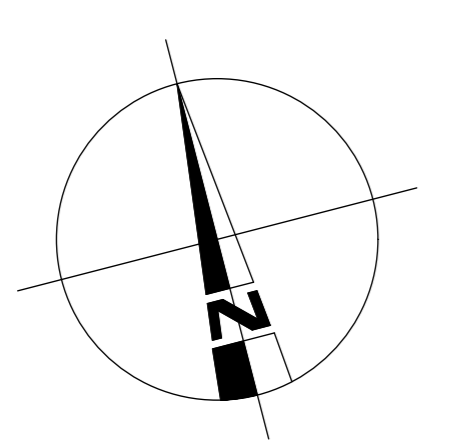
Bestandsleitungen:

- Fertiggestellte Spülbohrung für 110 kV-Trasse
- Fernwärme Vorlauf
- Fernwärme Rücklauf
- Ölleitung Vorlauf
- Ölleitung Rücklauf
- Wasser
- Niederdruckgasleitung (VGN)
- Mitteldruckgasleitung (VGM)
- Hochdruckgasleitung (HGH)
- Strom- und Datenstrassen
- bereits stillgelegte Leitungen (Stand: 15.05.2024)
- Bestand MW- / SW- / RW-Leitung (Schuster Umweltplan)
- Telekom

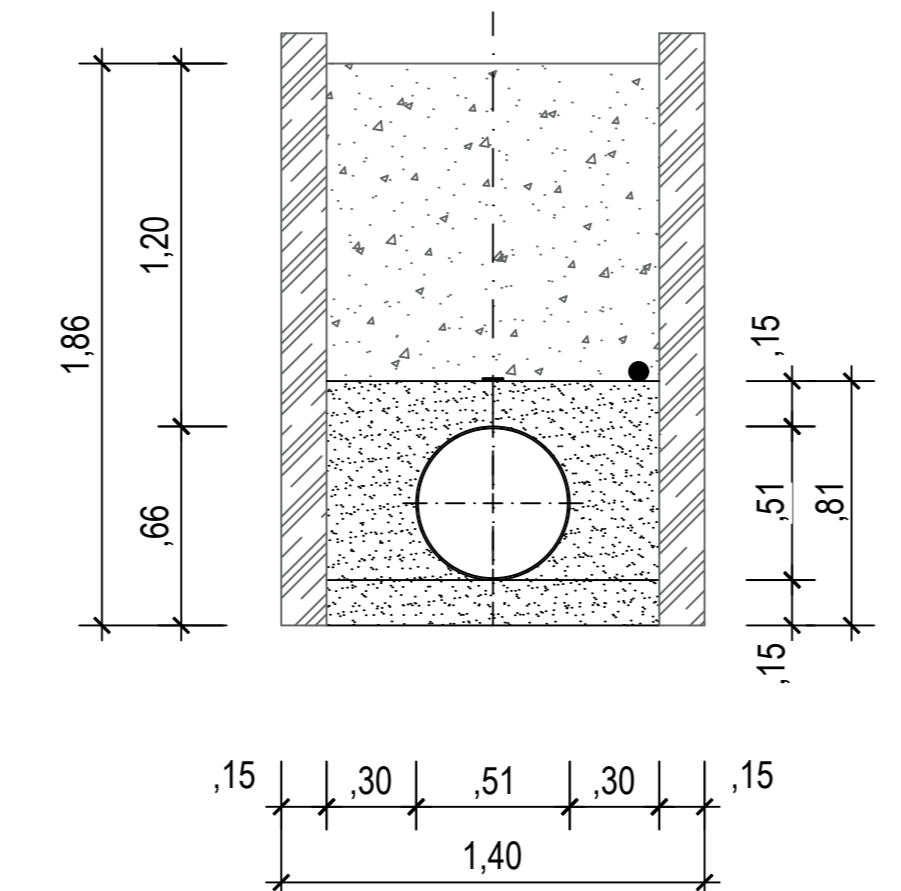
Anmerkung:
Baumbestand ist vor Ort zu prüfen!

Name	Datum	Art der Änderung
<p>FairNet FairNet GmbH Reutlingen Hauptstrasse 89, 72762 Reutlingen</p> <p>SCHUSTER UMWELT PLAN Ingenieurgesellschaft mbH Wärmerstr. 12, Kirchensiedlung 72138, Kontakt: 07121 95 70 0 www.schuster-umweltplan.de E-Mail: info@schuster-umweltplan.de</p>		
Bearbeitet	Dinkel	April 2025
Gezeichnet	KH / MB	April 2025
Gelesen		
Maßstab	1 : 100; 25	
Projektnummer	4098 / 7001	Planummer
	4098_7001-E-002	Altage
<p>Wärmepumpen- und Großspeicher</p> <p>Lageplan 12.2 Betriebsgelände FairNet (Abschnitt: Wärmepumpen- und Großspeicher)</p> <p>Entwurfsplanung</p> <p>Vorabzug 29.04.2025</p>		

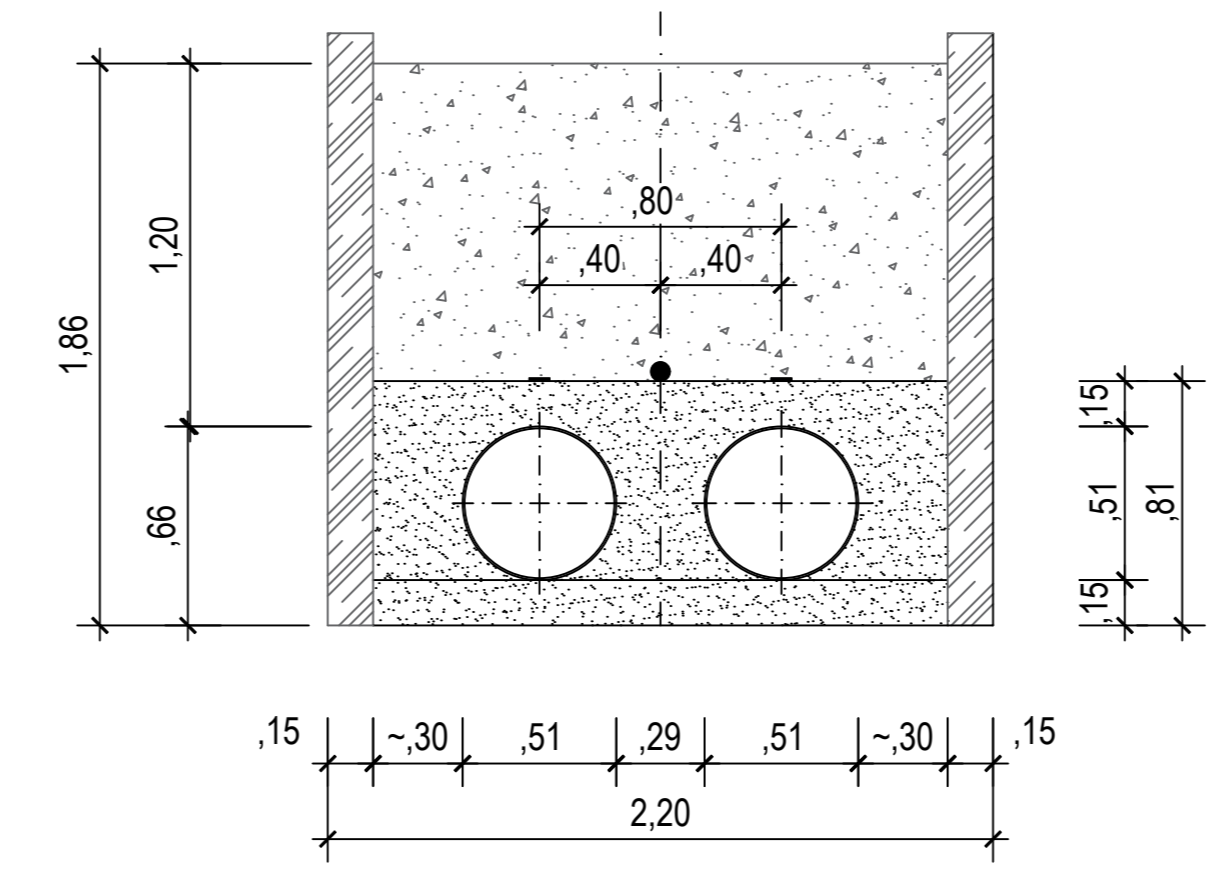
Lageplan



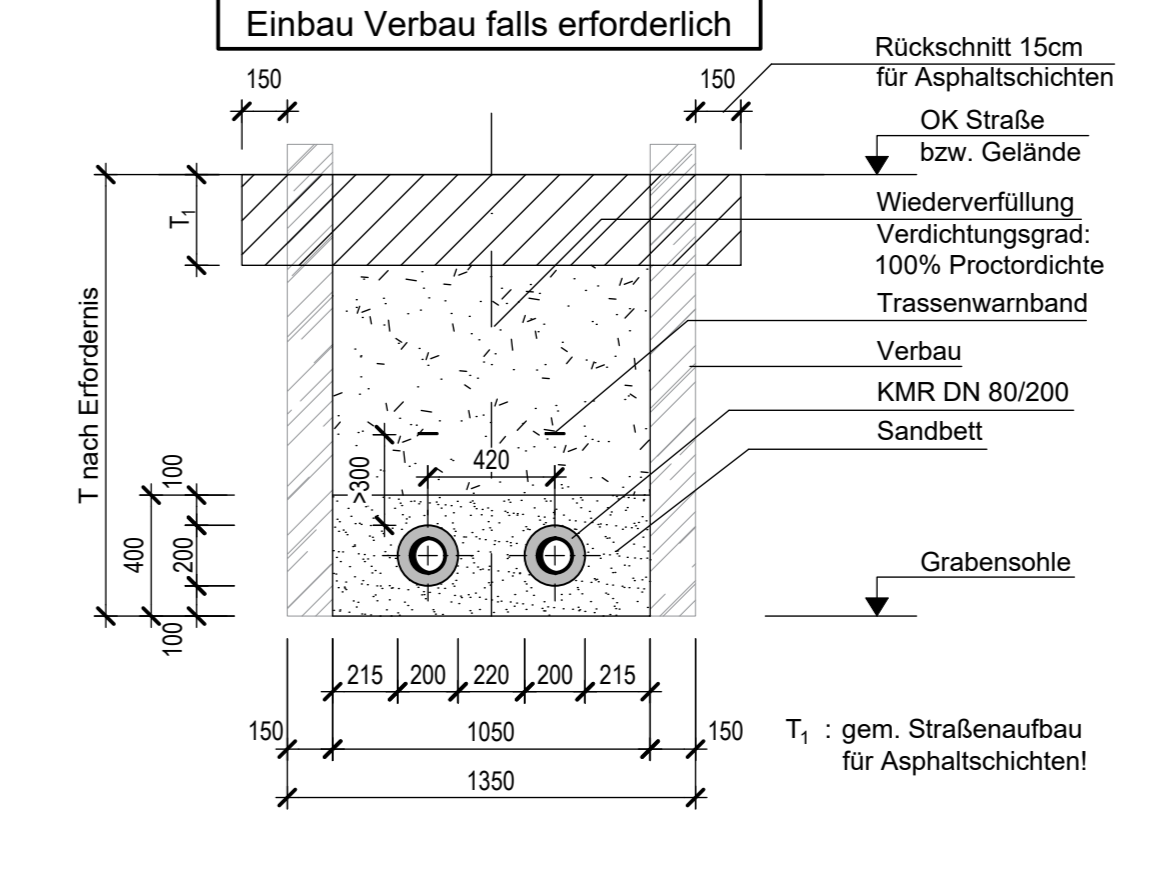
Regelquerschnitt M 1 : 25
Stahl DN 500 ZM
einzeln



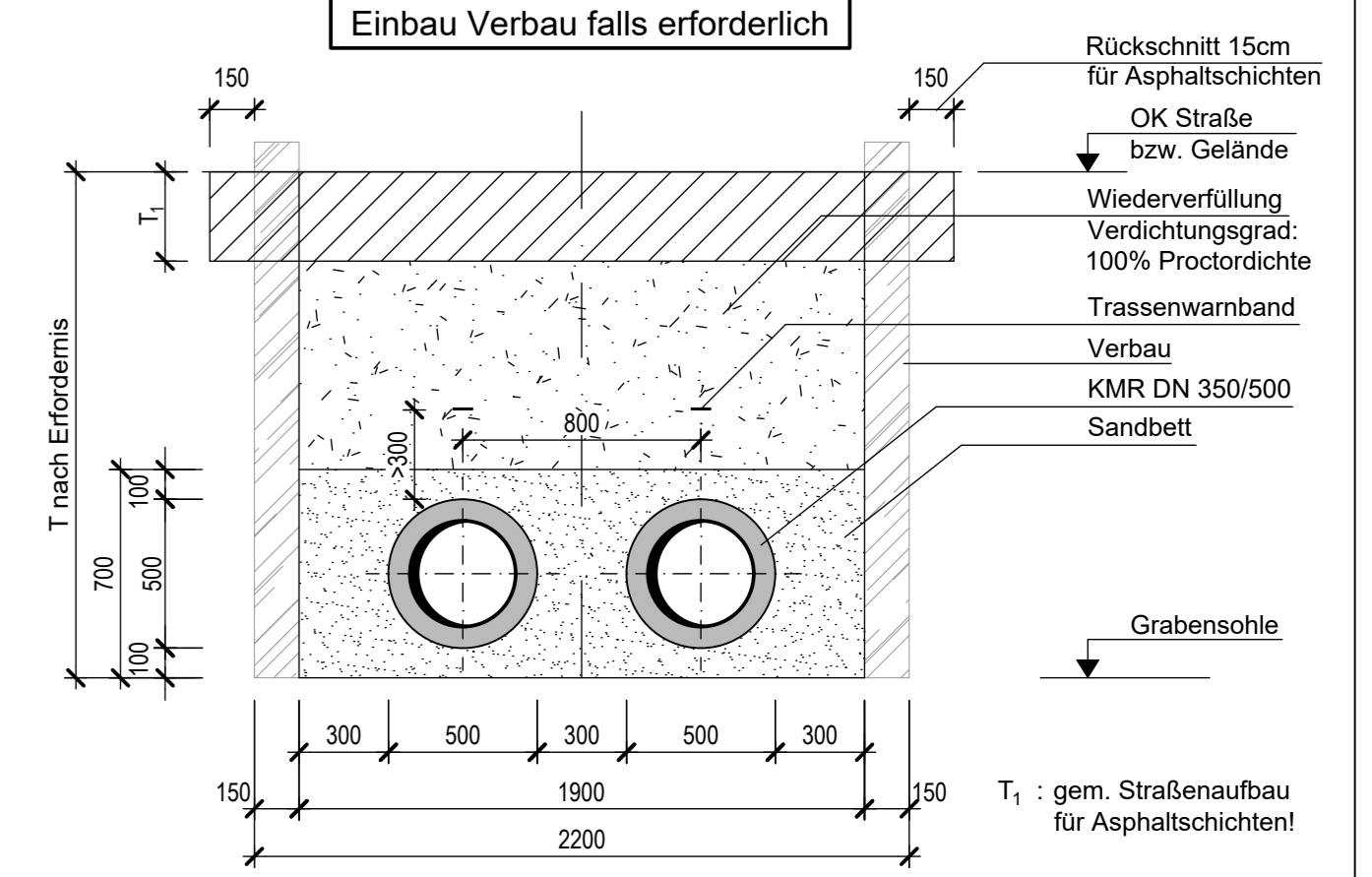
Regelquerschnitt M 1 : 25
Stahl DN 500 ZM
nebeneinander



Regelquerschnitt M 1 : 25
KMR Uno-Rohr
DN 100/200



Regelquerschnitt M 1 : 25
KMR Uno-Rohr
DN 350/500



Legende:

- Neuplanungen / Zeichenerklärungen:**
- Abwasserwärmetrasse Klärwerk zur FE bzw. zum Einleitbauwerk Echaz
 - Klarwassertrasse FE zur Fa. Bosch
 - Vorlauf Abwasserwärme (Klärwerk zur FE)
 - Rücklauf Abwasserwärme (FE zur Echaz)
 - Rücklauf gebrauchtes Wasser (FE zur Fa. Bosch)
 - Rohrgraben Fernwärmetrasse
 - Wendepunkt Fernwärmetrasse
 - Wendepunkt Vorlaufleitung
 - Wendepunkt Rücklaufleitung
 - Rohrgraben Wasserleitung (VW / AWT)
 - Leerrohr-Kabeltrasse (Strom)
 - Stromtrasse; Mitverlegung im Rohrgraben
 - Rückbau bzw. stillzulegende Leitungen; Schächte (FW, VW, Strom etc.) im Zuge Umverlegungsmaßnahmen
 - Neue Haltung MW- / SW- / RW-Leitung
 - Stilllegung / Rückbau best. MW- / SW- / RW-Leitung
 - Brunnenfundamente
 - Pfahlgründung am Großwärmespeicher
 - Durchgeführter Sondierpunkt (IWE)
- Bestandsleitungen:**
- Fertiggestellte Sphärböhrung für 110 kV-Trasse
 - Fernwärme Vorlauf
 - Fernwärme Rücklauf
 - Ölleitung Vorlauf
 - Ölleitung Rücklauf
 - Wasser
 - Niederdruckgasleitung (VGN)
 - Mitteldruckgasleitung (VGM)
 - Hochdruckgasleitung (VGH)
 - Strom- und Datentrassen
 - bereits stillgelegte Leitungen (Stand: 15.05.2024)
 - Bestand MW- / SW- / RW-Leitung (Schuster Umweltplan)
 - Telekom

Anmerkung:
Baumbestand ist vor Ort zu prüfen!

Name		Datum		Art der Änderung	
FairNetz GmbH Reutlingen Hauffstrasse 89, 72762 Reutlingen					
Schuster Umweltplan Ingenieurgesellschaft mbH Wannweiler Str. 12, Kirchentellensfurt 72138, Kontakt: 07121 95 70 0 www.schuster-umweltplan.de E-Mail: info@schuster-umweltplan.de					
Wärmepumpen- und Großspeicher Lageplan 12.3 Betriebsgelände FairNetz (Abschnitt: WP-Geb. bis PH-Geb. / Großwärmespeicher)					
Bearbeitet		Datum			
Gezeichnet		Datum			
Geprüft		Datum			
Maßstab					
1 : 100; 25					
Projektnummer		Plannummer		Anlage	
4098 / 7001		4098_7001-E-003			